



sisu-

# ZEIT FÜR MICH!

## ELTERNGRUPPE FÜR ELTERN MIT KINDERN IM GRUNDSCHULALTER

Du fühlst dich gestresst oder erschöpft?

Du möchtest dich mit anderen Eltern  
austauschen und Energie tanken?

In unserer Elterngruppe bieten wir Raum  
für Selbstfürsorge, entdecken eigene  
Ressourcen und beschäftigen uns mit  
Erziehungsfragen.

Unsere Themen und Termine findest du  
im Anmeldebogen unter:

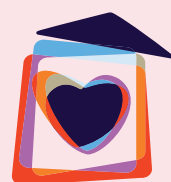
[www.das-haus-der-familie.de/  
fileadmin/download/](http://www.das-haus-der-familie.de/fileadmin/download/)



Lerchenstraße 28a  
22767 Hamburg  
Telefon: 040 - 707 08 88 22  
Mail: [sisu@sme-jugendhilfezentrum.de](mailto:sisu@sme-jugendhilfezentrum.de)

sisu

Haus der Familie



  
Bezirksamt  
Altona